

うらら通信

第 78 号

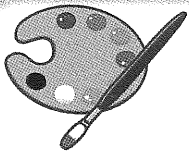
平成30年4月1日発行

社会福祉法人
城 端 敬 寿 会

〒939-1811
富山県南砺市理休270番地

題字：瀬川石城氏

利用者様の作品

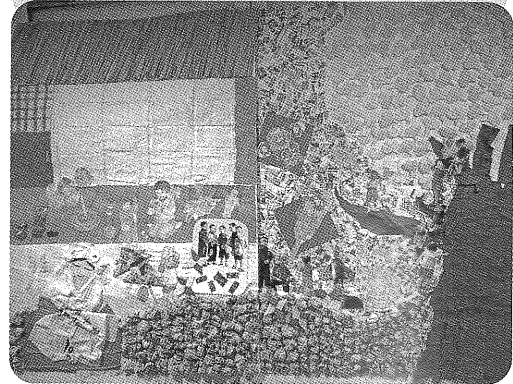


デイサービス

利用者様の手がた色紙を
作りました！

デイケア

昔の遊びを思い出しながら
作り上げました。



老 健

多数の利用者が関わり置
一畳分の貼り絵を作られました。「昭和の台所」風景

ケアハウス



折り紙クラブの皆さんで
作られた「水仙」です！

・ケアハウス ☎(62)8111 ・デイサービスセンター ☎(62)8112 ・在宅介護支援センター／居宅介護支援事業所 ☎(62)8113
・介護老人保健施設 ☎(62)8555 ・デイケア ☎(62)8557

📄 城端うららホームページアドレス☞「城端うらら」または <http://www.keijiyukai.or.jp/> で「検索」

ケアハウス城端うららってどんなところ??

ケアハウスとは、自立生活を基礎とした高齢者向けの住宅です。一日三食の食事・入浴サービス等を提供しています。

食事&入浴

ゆったりとした洗い場と大浴場です!

こちらが食堂です! お食事のほか体操や催し物もこちらで行われます。

カウンター方式でご自身で配下膳をして頂いています。

入居できる人は??

- ①60歳以上の方(2人室はどちらかが60歳未満でも可)
- ②身の回りのこと(掃除、洗濯、入浴など)をご自身でおこなえる方。
- ③高齢により、独立して生活するには不安のある方。または、家庭環境、住宅事情に不安をお持ちの方。

緊急時に事務所につながるナースコールインターホンを設置しています。

お部屋のレイアウトは自由です!

キッチンにはIH調理器が備え付けてあります。

楽しいクラブ活動もあります!

折り紙クラブ、マージャンクラブ、カラオケクラブ、映画上映会など...。またボランティアさんによる笑いヨガやサロンコンサートなどの催し物もあります。

うらら農園にみんながサツマイモを植えました!

施設のおすすめ!!

移動図書コーナーです。月に1回城端図書館の本をお借りしています。

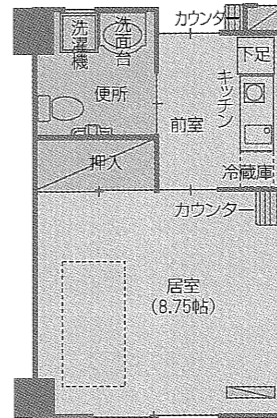


- ・週1回の買い物ツアー(セフレ、アオキ)、月1回の大型買い物ツアー(ア・ミュ、パローなど)を開催しています!
- ・散髪サービス、銀行、移動販売など安心のサポート体制!
- ・うらら農園で野菜や花作りも楽しめます!
- ・バスハイクやクリスマス会などの楽しい行事がいっぱい!

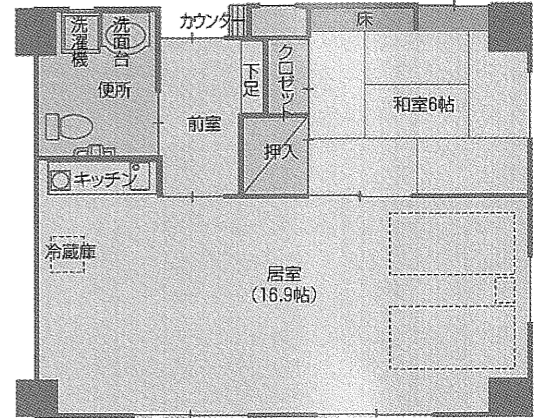
ご希望の方は散髪サービスをご利用できます。

お部屋 全室床暖房、全館冷暖房完備

1人室



2人室



各居室洗濯機設置可能です。2階にはコインランドリーもあります。

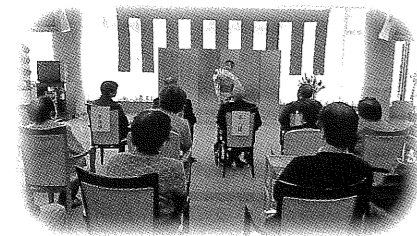
2人室には和室があります。

2人室は広々としたリビングが魅力です。

お問い合わせ先

ケアハウス城端うらら
TEL 0763-62-8111
相談員 大井、山村まで

随時見学、相談承ります!
宿泊体験もできます!



「何事にもくよくよしない!!」だそうです。百歳おめでとうございます。これからも元気でいてくださいね!

山村さんに長生きの秘訣をお聞きしました!

「何事にもくよくよしない!!」だそうです。百歳おめでとうございます。これからも元気でいてくださいね!

二月十三日にケアハウス食堂にて「山村初藏様 百歳祝」の式典を行いました。

南砺市長より



山村初藏様 百歳おめでとうございます

新年会

一月十九日、新年会を開催しました。施設長の乾杯から始まり、ボランティアグループ「はまなす会」様による「お座敷小唄」や「飛騨川恋歌」などの踊りを楽しみながら、皆さん心な和むひとときを過ごされました。



ケアハウス 書初め

一月五日、年の初めに書初めをしました。



皆さん力作揃いです!

皆さん、一年の願いを書きこめて好きな文字をたくさん書かれました。





熱心に参拝された利用者様は、「リハビリ頑張ります。今年も転びませんように…」と笑顔で話して下さいました。



足場の悪い中、神社に出掛ける機会が少ない利用者様でも初詣ができるよう、スタッフ手作りの鳥居を飾りました。その名も「デイケア神社」です。

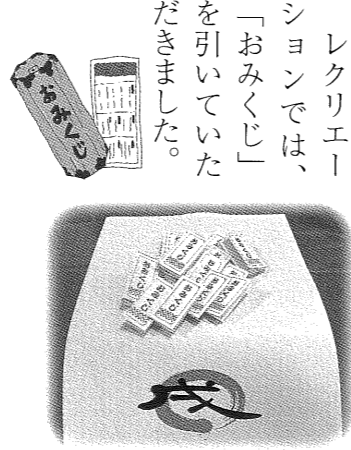
デイケア

くころばぬ先の

おみくじを読まれる利用者さんの眼差しは、真剣そのもの!! 利用者の皆様が健康で楽しく、そして、良い運が巡ってきますように:)



同じ大吉、中吉、小吉でも内容はそれぞれ違うのです。



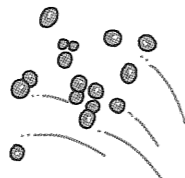
レクリエーションでは、「おみくじ」を引いていただきました。

老健

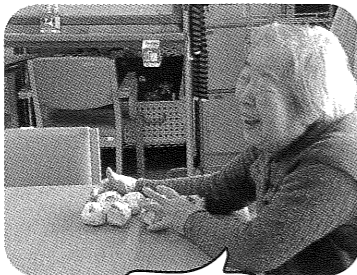
節分

穏やかな気候となった2月3日、全フロアで節分の豆まきを行いました。

スタッフが扮する鬼に玉を投げ、邪気を払い、一年の無病息災を願いました。



本来は「鬼は外! 福は内!」の掛け声で豆を投げますが、鬼の正体がスタッフだと分かると、掛け声を「鬼は内! 福も内!」と言いかえる利用者の方もおられました。



鬼は内!
福も内!

皆様、表情も明るく、楽しそうに鬼に玉を当てられていました:)



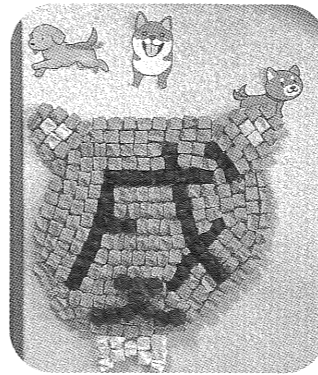
鬼が来たぞー!



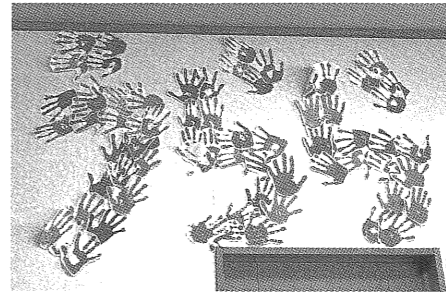
デイサービス



表紙にも紹介しましたが、色紙作りを楽しみました。心、花、華、和、夢、逢、戌と、好きな文字を選んでいただき、利用者様の手にポスターカラーを塗り、きれいに色が付くようにと色紙に手をのせました。きれいな色が紹介出来ないのが残念です。



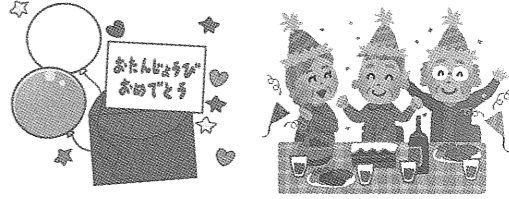
もう一枚、和紙には手がたを連ねてうららとかたどりしました。この作品も色鮮やかに仕上がりに、とても存在感があります。



戌年にちなんで折り紙で風船を作り、戌の文字を犬の形で囲みました。



デイサービスでは、誕生会を毎月行っています。誕生月の利用者様には、職員、利用者様と皆でお祝いし、お祝いの歌、誕生カードのプレゼントをお渡ししています。



誕生会の方には、質問カードを取ってもらい、その質問に回答して頂いています。子供の頃の事、過去に戻るなら何歳頃? うららに来て楽しみにしていることは? 等: お聞きすると、回答の幅が広まり、楽しい時間を皆で共有しています。



100歳からは、長寿のお祝いを迎えられる利用者様には、盛大なお祝いをし、賞状、写真を添えてのカードをプレゼントさせていただきます。現在、100歳以上の利用者様は、3名おられます。

居宅介護支援事業所

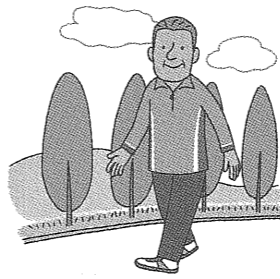
大雪もやっと消えて、日差しが温かくなってきました。さあ、外に出て散歩を楽しみましょう。

寒さや雪により自宅で過ごす時間が長かったため、春先になると足腰が弱くなった、つまずきやすくなったと言う声を良く聞きます。何もない平らなところや、じゅうたんなどほんの小さな段差でつまずくのはなぜでしょうか。

高齢になり歩いていて疲れてくると、足を上げた時に足先が垂れやすくなります。また、足の指も曲がってくるため、足を下す時につま先から不安定に着地してしまうのです。これがつまずきの原因です。

つまずかないようにするためには、つま先が上がるように、意識して膝を高く上げ、かかとから着地するようにします。

家の中を移動するのと、屋外を歩くのでは運動量が大きく違います。転びにくい歩き方で、思い切り散歩をして元気に過ごしましょう。



ご寄付・ご支援ありがとうございます

善 意

(12月1日~2月28日)

- 権次郎うどん 20袋
..... 菘谷地区村づくり協議会 様
- 福寿箸 170膳
..... 越中一宮高瀬神社 様
- 10万円 嶋田 久美 様
- 1万円 匿名 様
- 林檎 (ふじ)
..... 常本りんご園 常本 和彦 様
- 1万円
紙パンツ 紙オムツ 尿取りパット
..... 匿名 様
- 1万円 匿名 様
- 3万円 中山 秀一 様
- 2万円
紙おむつ類 他多数 苗代田誠一 様
- シルバーカー 匿名 様

ボランティア

(12月1日~2月28日)

~ケアハウス~

- 大井手恵子 様
- はまなす会 様
- 鳥越 雅子 様
- 土井 妙子 様
- N&K 様
- 夢見草 様

~ 老 健 ~

- 茜の会 様
- 依 麗子 様
- 林 喜代子 様
- 案山子の会 様
- 真教寺 馬川 透 様
- 願立寺 吉田 研亮 様
- 以速寺 梅原 裕放 様
- なんと! 吹奏楽団 様
- 大中小の会 様
- なんと土笛の会 様
- 城端水車の会 様
- 福美会 様
- 岩城美智子 様
- 山本 裕子 様
- 絵手紙指導
- 整容ボランティア
- 整美ボランティア

(順不同)

老健 ボランティア募集

- ・入浴後のドライヤー
- ・お話し相手
- ・歌や踊り等々

あなたのできることを通じて
やりがいを持ちませんか?
都合の良い時間でご相談に応じ
させていただきます。



お問い合わせ 介護老人保健施設城端うらら
TEL 62-8555 (担当 山田・台蔵)

職員募集



デイサービス

- 送迎運転手 若干名
- 看 護 師 若干名

お問い合わせ ケアハウス城端うらら
TEL 62-8111 (担当 杉村)

老 健

- 看 護 師 若干名
- 介 護 職 員 若干名

利用者の笑顔に出会える看護・
介護を一緒に行いませんか?

お問い合わせ 介護老人保健施設城端うらら
TEL 62-8555
FAX 62-8556 (担当 山下)

編 集 後 記

今年の冬は大寒波が何度も押し寄せ大雪でした。スーパーでは葉物野菜が高騰し頭を悩ませた方も多いと思います。雪が溶けて、いよいよ春本番です。桜の開花が待ち遠しいですね。

これから暖かくなりはじめ花や草木、野菜なども元気よく育ち始める季節です。私達も年度始めを元気に過ごしましょう。



○お願い

使用されなくなったタオルや
バスタオル等がありましたらお譲り下さい。

連絡先 介護老人保健施設城端うらら
TEL 62-8555 (担当 山田)